



MADE IN  
VÄRNAMO  
SWEDEN

# Tiny®

by Separett®



12355-01



## Vážený zákazníku

Děkujeme, že jste si vybrali produkt Separett!

Ve společnosti Separett vyvíjíme po dobu více než 40 let toaletní řešení, která nejsou omezena dostupností vodovodních, nebo odpadních systémů, s vizí přispět k vyšší kvalitě života pro mnohé.

Dnes naše toalety usnadňují život statisícům lidí po celém světě.

Je pro nás velmi důležité, aby toaletní řešení, které jste si vybrali bylo vysoce kvalitní, vysoce spolehlivé a vyžadující minimální údržbu.

Vítejte v rodině Separett!

***Separett***  
Waterless toilets

## Záruka

Tento produkt má 5-ti letou záruku na výrobní, nebo materiálové vady.

Tato záruka se však nevztahuje na běžné opotřebení, nesprávné používání či údržbu, nebo pokud zákazník výrobek nějakým způsobem poškodil, či změnil. Pokud máte jakékoliv dotazy pokud jde o náhradní díly, či záruku, obraťte se na svého nejbližšího prodejce Separett.

### Uchovejte si účtenku



Web: [www.protimex.cz](http://www.protimex.cz)

Email: [sekretariat@protimex.cz](mailto:sekretariat@protimex.cz)

Telefon: 737 248 506

## Obsah

Záruka	4
Důležité bezpečnostní pokyny	6
Technické informace	8
Použití	10
Zacházení s odpadem	13
Řešení potíží	14
Příslušenství	15



## Důležité bezpečnostní pokyny

---

### **DŮLEŽITÉ BEZPEČNOSTNÍ POKYNY**

PŘED POUŽITÍM SI PEČLIVĚ PŘEČTĚTE POKYNY. VÝROBCE NENESE ODPOVĚDNOST ZA JAKÉKOLIV ZRANĚNÍ OSOB, NEBO JINOU ŠKODU VZNIKLOU V DŮSLEDKU VADNÉ INSTALACE NEBO NESPRÁVNÉHO POUŽITÍ. USCHOVEJTE SI UŽIVATELSKOU PŘÍRUČKU PRO BUDOUCÍ POTŘEBU.

---

### **Bezpečí**

Tento výrobek mohou používat děti i osoby zhoršené fyzické, smyslové nebo duševní kapacity, či osoby s nedostatkem zkušeností a znalostí o výrobku za předpokladu, že jsou monitorovány, nebo poučeny o bezpečném používání produktu a jsou srozuměni s riziky které mohou vzniknout nesprávným použitím.

- Obalový materiál toalety není hračka! Udržujte balící materiál mimo dosah dětí a řádně jej zlikvidujte.

**UPOZORNĚNÍ!** Nepoužívejte toaletu, pokud je poškozená, nebo nefunguje správně.

Zajistěte správnou funkci toalety pravidelnou kontrolou a ujistěte se, že:

1. močová hadice není poškozena
2. těsnění funguje správně
3. nosné díly nejsou poškozeny
4. nedošlo k poškození kabelů

## **Vyhněte se riziku požáru a popáleninám**

Toaleta může být používána pouze v souladu s uživatelským manuálem. Materiály, které nejsou spojeny s běžným užíváním toalety by neměly být vhazované do toalety. Zajistěte, aby všichni noví uživatelé měli potřebné informace o bezpečném používání toalety. Toaleta není přizpůsobena pro stání, nebo lezení. Malé děti, či děti, které neumějí používat toaletu v souladu s manuálem by měli být při používání toalety pod dohledem dospělého. Nedovolte dětem používat tento produkt ke hře.

## **Údržba**

údržba je důležitá pro zajištění správné funkce toalety. Během údržby zkontrolujte následující:

1. těsnění toalety je v pořádku
2. hadice na moč není ucpaná

## **Vyhněte se úrazu elektřinou**

Nikdy nepoužívejte poškozený napájecí kabel nebo zástrčku a nikdy neved'te kabely přes horké povrchy či ostré hrany.

Pokud je napájecí kabel poškozen, musí být výrobcem, nebo jeho servisním zástupcem či jiným profesionálem vyměněn, aby se zabránilo nebezpečí úrazu.

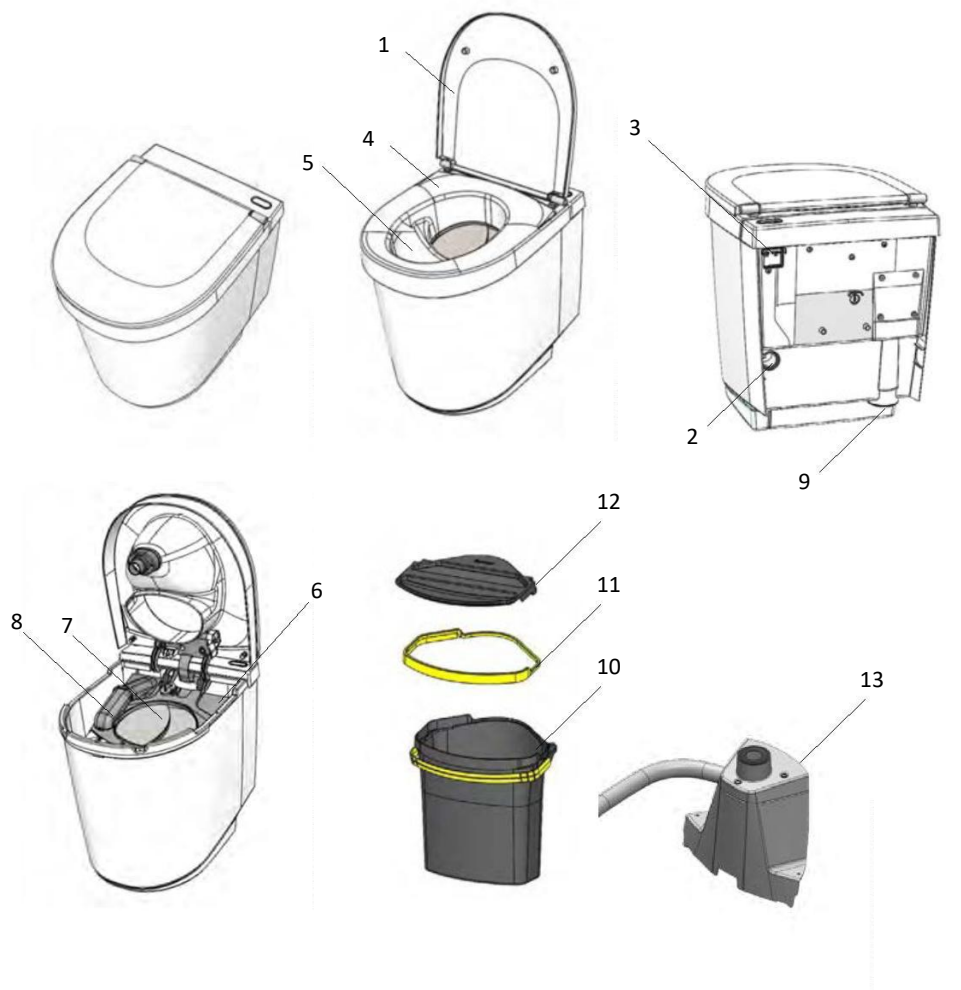
## **Další**

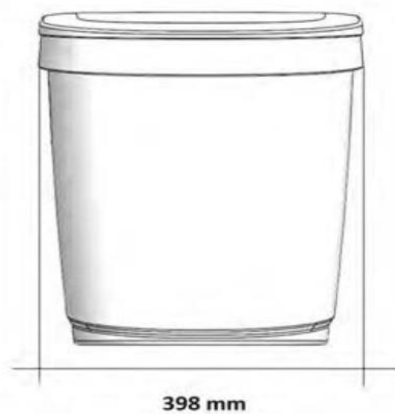
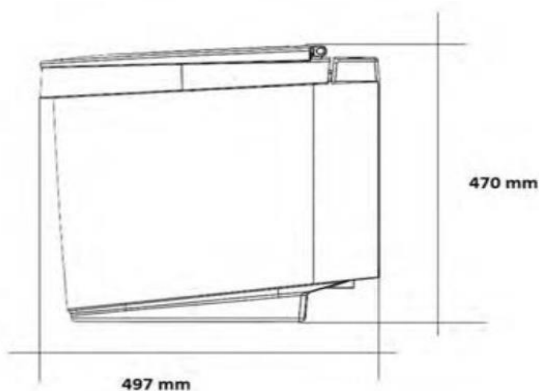
- Tento výrobek je určen pouze pro domácí použití, nebo pro omezený počet osob se znalostí správného užívání.
- Nedoporučujeme umísťovat toalety se separací moči do veřejných míst s toaletami
- Neprovádějte na výrobku žádné úpravy, které by změnily jeho specifikaci

# Technické informace

## Části toalety

1. Víko
2. Odvod moči
3. Síťové napájení
4. Sedátko
5. Mísa na moč
6. Vnitřní víko
7. Záklopka
8. Ventilátor
9. Výstup ventilátoru
10. Kontejner na pevný odpad
11. Připínací pás na pytel
12. Víko na kontejner s pevným odpadem
13. Močová hadice





### **Rozměry**

Výška: 470 mm (18.5")

Délka: 497 mm (19.6")

Šířka: 398 mm (15.7")

Výška sedátka: 440–452 mm (17.3–17.8")

### **Materiál**

Vnější materiál: polypropylen s vysokým leskem

Vnitřní materiál: Polyamid a polypropylen

Těsnění: Termoplast (TPE)

Všechny materiály jsou recyklovatelné

### **Váha**

85 kg (18.7 lbs)

### **Objem**

Kontejner na pevný odpad: 14,5 L

### **Rozměry trubek**

Ventilační trubka: Ø 50 mm (vnější průměr)

Močová hadice: Ø 32 mm (vnější průměr)

### **Elektronika**

21V, 1.6 W

### **Elektrické připojení**

Síťové připojení: AC adaptér 110/240 V–12 V (1.55 m / 5.1 ft)

Připojené o nízkém napětí: 12 V bateriový kabel (1.9 m/6.25 ft) se svorkami

### **Spotřeba**

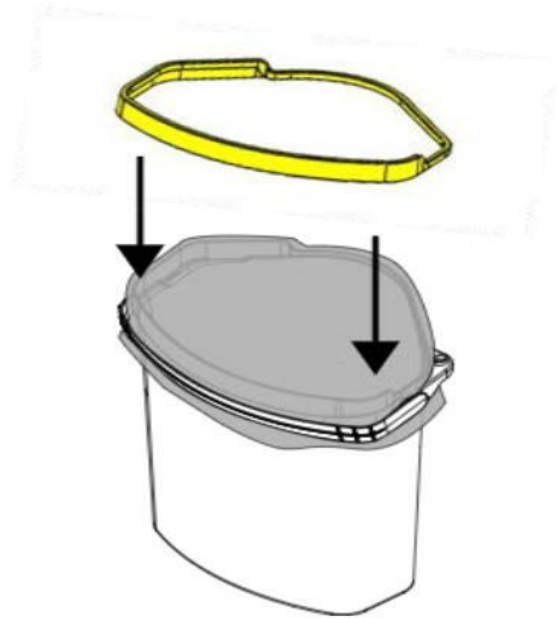
0.04 kwh/den, 14 kwh/rok



## Použití

### *Před použitím*

1. Zajistěte, že toaleta funguje (viz. část “Důležité bezpečnostní pokyny”)
2. Připojte toaletu ke zdroji napájení
3. Zkontrolujte, že je ventilátor spuštěn
4. Do kontejneru na tuhý odpad vložte kompostovatelný pytel na odpad pro Tiny. Pytel musí být přichycen žlutým spínacím páskem, aby se zajistilo jeho pevné připevnění



5. Vložte pohlcovač Absorb na dno odpadního pytle aby nasál přebytečnou vlhkost

6. Vložte tabletu Bio Drain Cleaner do záchytného košíku v odtokové míse na moč pro provonění toalety a udržení močového odtoku od

## Používání toalety



**DŮLEŽITÉ!** Nikdy nevhazujte hořící, či žhnoucí objekty do toalety!

## **Čištění a údržba**

Separett Tiny by měla být čištěna ekologickým, neabrazivním čističem. Tato toaleta je vyrobena ze silného polypropylenového materiálu s vysokým leskem, u kterého riskujete poškrábání při používání abrazivních čistících prostředků.

Ventilátor toalety musí běžet nepřetržitě, aby se zabránilo zápachu v koupelně.

Pravidelně oplachujte filtr v potrubí ventilátoru vodou, aby se udržela jeho správná funkce.

## Zacházení s odpadem

**DŮLEŽITÉ!** Vždy se obraťte na lokální úřad pro životní prostředí a zjistěte, jaká pravidla platí pro nakládání s odpadem ve Vaší obci. Vždy dodržujte místní předpisy.

### Močová hadice

Močová hadice je připojena buď ke stávajícímu odtoku odpadní vody nebo externímu filtračnímu zařízení, jako např. nádrž Separett Ejektor tank, nebo jiné schválené řešení.

### Vyprazdňování nádoby na tuhý odpad

Pevný odpad se shromažďuje v kontejneru na tuhý odpad, který je vybaven kompostovatelným odpadním pytlem. Při používání toalety 2 lidmi v domácnosti, by měl být pytel na tuhý odpad vyprázdněn přibližně po 2 týdnech užívání. Otevřete vrchní část toalety a vyprázdněte obsah s tuhým odpadem. Ujistěte se, že je horní část toalety před uvolněním uzamčena v otevřené poloze. Poté postupujte podle kroků níže:

1. Položte víko na kontejner
2. Zvedněte kontejner za žluté držáky a vytáhněte jej z toalety.
3. Odneste odpad na místo, které jste si určili.

### S pevným odpadem můžete naložit následovně:

Možnost 1: Přímým kompostováním ve schváleném kompostéru

Možnost 2: Přímým spálením odpadu ve schválené spalovně

Možnost 3: Ponecháním odpadu v zásobníku po dobu nejméně 12-ti měsíců dle následujících pokynů:

- A) Umístěte odpad na vhodné venkovní místo, nejlépe ve vhodném zásobníku s pevným dnem.
- B) Zaplňte kontejner vrstvou zeminy (cca. 2 cm) a ujistěte se, že v nádobě cirkuluje čerstvý vzduch.
- C) Nechte odpad odležet po dobu 12-ti měsíců. Bakterie v půdě zlikvidují škodlivé organismy ve výkalech, což učiní odpad neškodným.
- D) Po této skladovací době může být obsah kompostován v klasickém kompostéru, zahradním kompostu, nebo rozložitelného bio pytle.

## Řešení potíží

### Zápach

Toaleta oddělující moč od Separettu by měla pomocí dobře vyvinuté separace moči a konstantního odvětrávání zajistit bezzápachový provoz. V případě výskytu zápachu zkontrolujte následující:

1. Běží ventilátor bez problému? Pokud ne, ujistěte se, že je připojen k napájení energie.
2. Kabely na zadní straně toalety jsou správně připojeny:
  - je ventilační mřížka ve víku u zakončení trubky čistá?
  - je síťka na hmyz ve výstupu vzduchu čistá?
  - bylo potrubí napojeno dle instrukcí?

### Potíže se škůdci v toaletě

Za předpokladu správné instalace toalety a správného používání by měl být Separett Tiny fungovat bez zápachu. To znamená, že není třeba přidávat další materiál, jako nař. piliny do kontejneru na odpad.\*

Pokud máte stále problém se škůdci, ujistěte se že:

- je síťka proti hmyzu neporušená a pevně připevněna k ventilaci
- je potrubí v pořádku a ohyby jsou utažené a utěsněné

*\*Přidávání volného materiálu do toalety může přispět k ucpání filtru a může zkrátit životnost ventilátoru.*

## Příslušenství

Doplňte s:

### Separáčním dětským sedátkem

Dětské sedátko oddělující moč je dokonalým doplňkem pro separační toaletu a umožňuje její používání i těm nejmenším



1101

### Ventilační sadou

Doplňková ventilační sada kterou lze použít, pokud instalace vyžaduje, aby byly vývody ventilace položeny výše a/nebo dále od toalety



1344

### Kontejnerem na moč

S touto sadou může být Tiny s močovou hadicí přeměněna na Tiny s kontejnerem na moč



1342

### Ejektor tankem

Se Separett ejektor tankem můžete vytvořit organické hnojivo pro Vaši zahradu. Ejektor tank automaticky ředí vodu s močí v poměru 8 dílů vody na 1 díl moči, aby rostliny absorbovaly živiny bez poškození.



1013

---

## Spotřební zboží

### Bio Drain čistíč

Separett Bio Drain je čistící, biologická tableta, která se vkládá do záchytného košíku v misce na moč. Tablety se pomalu rozpouští a její enzymy udržují odtok volný od usazenin, které mohou časem omezit správné odtékání moči. Se dvěma návštěvníky 1 tableta vydrží přibližně 1 – 2 měsíce.



1118

### Odpadní pytle, Tiny 10 ks/20 ks

Bio pytle jsou speciálně navrženy tak, aby vyhovovaly kontejneru na odpad Separett Tiny. Pytel napomáhá udržovat nádobu na odpad čistou, je vyrobena z kukuřičného škrobu, což je kompostovatelný materiál šetrný k životnímu prostředí. Pro kontejnery s objeme až 14.5 litru.



1138

### Absorb pohlcovač, 10 ks

Bio absorční podložka se umístí na dno odpadního pytle a používá se k nasátí veškeré vlhkosti pocházející ze zásobníku na tuhý odpad. Tkanina pomáhá udržet obsah suchý a tím i bez zápachu. Tento výrobek je speciálně přizpůsoben pro Tiny a je rovněž z kompostovatelného materiálu.



1060

## Kontaktujte nás

Pokud budete ohledně Vaší toalety potřebovat poradit, můžete najít informace na stránkách Separett, kde také můžete zaslat dotaz týkající se chybových hlášení. Pokud nenajdete odpověď na svoji otázku, kontaktujte svého distributora, který Vám rád s problémem poradí a doporučí jeho vhodné řešení.

### Váš distributor pro Českou republiku a Slovensko

Web: [www.protimex.cz](http://www.protimex.cz)

Email: [sekretariat@protimex.cz](mailto:sekretariat@protimex.cz)

Telefon: 737 248 506



### Výrobce

Web: [www.separett.com](http://www.separett.com)

Email: [info@separett.com](mailto:info@separett.com)

Telefon: +46 (0)370-307200

***Separett***  
Waterless toilets